

Για την προσαρμογή κάμερας με σκοπό τη λήψη ψηφιακών εικόνων, απαιτούνται επιπλέον δύο αξεσουάρ:

α. Πρόσθετη φωτογραφική έξοδος Olympus U-TRU-1-2 (Olympus Trinocular Intermediate Attachment). Ενδιάμεσος σωλήνας οπτικής, με κάθετη φωτογραφική έξοδο, με επιλογή προβολής δύο (2) θέσεων 100/0, 20/80.



και

β. Πρόσθετος προσαρμογέας 0.5x (ολικού πεδίου) U-TV0.5XC-3-7

Ενδιάμεσος σωλήνας φωτογράφισης, τύπου C-mount, με φακό μεγέθυνσης 0.5x, με ρυθμιζόμενη εστίαση, με ολική εικόνα σε εύρος πεδίου FN22 και κάμερα με 2/3" CCD, με υψηλή μετάδοση IR. Δεν απαιτούνται πρόσθετα παρελκόμενα.



Για τη λήψη ψηφιακών εικόνων κατά τη διάρκεια εξέτασης με μικροσκόπιο διατίθεται μία σειρά από κάμερες μικροσκοπίας.

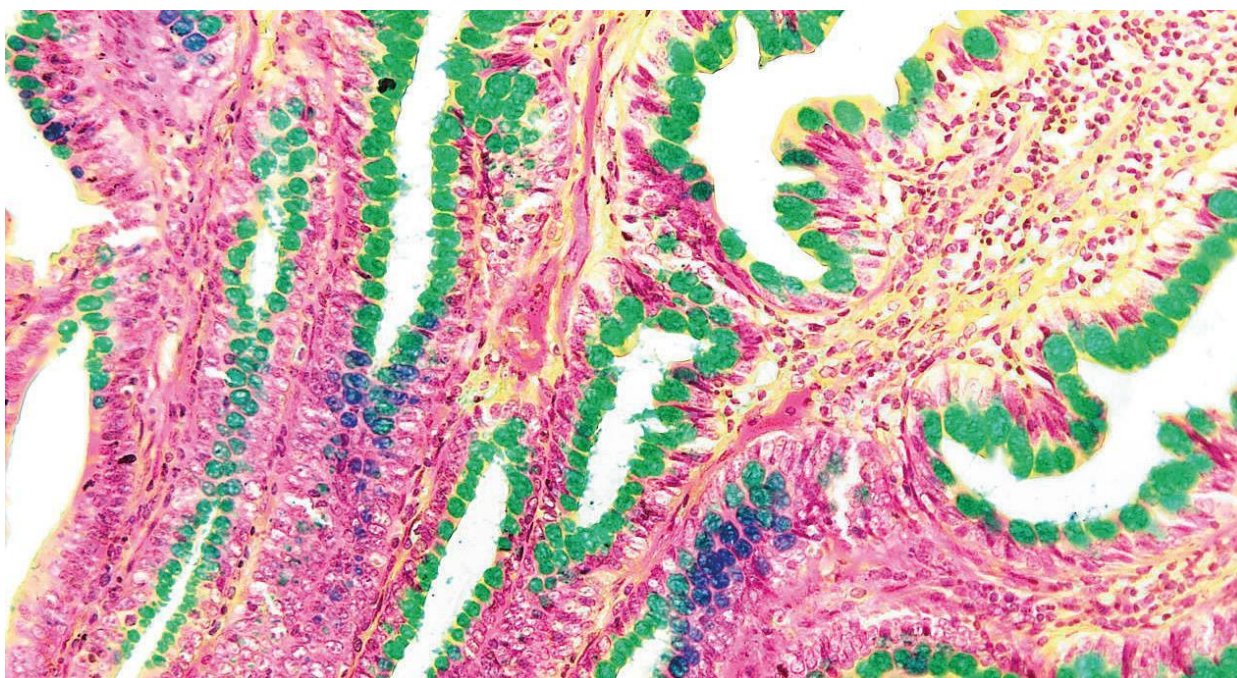
Προτείνεται η έγχρωμη, ψηφιακή κάμερα **OLYMPUS Digital Camera LC30** (Digital Microscope Camera for Material Science). Εξαιρετική λύση για τυπικές εργαστηριακές εφαρμογές αλλά και σκοπούς τεκμηρίωσης (Digital Documentation Purposes).

Ψηφιακή έγχρωμη κάμερα μικροσκοπίας του οίκου **OLYMPUS Corporation**, με ανάλυση 3.1MP (MegaPixels), με αισθητήρα CMOS 1/2", πιστή αναπαραγωγή χρωμάτων χάρη στη δυνατότητα ανάλυσης της εικόνας στα 2548 x 1532 Pixels και στο βάθος χρώματος 10bit RGB, χρόνους έκθεσης από 57μsec έως 750msec, με προβολή σε πραγματικό χρόνο μέχρι και 49 καρέ το δευτερόλεπτο (fps) στα 508 x 384 pixels και ενσωματωμένο φίλτρο IR.

Η κάμερα **OLYMPUS Digital Camera LC30** μπορεί να τοποθετηθεί γρήγορα κι εύκολα σε όλα τα μικροσκόπια που είναι εξοπλισμένα με έναν τυπικό προσαρμογέα C-mount και απαιτεί μόνο ένα καλώδιο USB 2.0 για μεταφορά δεδομένων υψηλής ταχύτητας και παροχή ρεύματος.

Χάρη στο **λογισμικό LCMicro**, είναι δυνατή η πλήρης ενσωμάτωσή του στις πλατφόρμες απεικόνισης OLYMPUS Stream και cellSens, συμβάλλοντας στη βέλτιστη εκμετάλλευση του μικροσκοπίου, της κάμερας και οποιοδήποτε πρόσθετων συσκευών λειτουργούν συνδεδεμένα επάνω στο μικροσκόπιο, αυξάνοντας στο μέγιστο την αποδοτική λειτουργία του.

- ✚ Καθαρές εικόνες, με λεπτομερή ανάλυση
- ✚ Ισχυρός αισθητήρας CMOS 3,1 Megapixels
- ✚ Εξαιρετική πιστότητα χρώματος
- ✚ Υψηλή ταχύτητα καρέ εικόνων (High frame rates)
- ✚ Πλήρης ενσωμάτωση της κάμερας αλλά και των δεδομένων της σε πλατφόρμες απεικόνισης της OLYMPUS (OLYMPUS Stream, cellSens, κ.ά.) για ευκολότερη ερμηνεία των ευρημάτων
- ✚ Εύκολη εγκατάσταση
- ✚ Σύνδεση USB



Life Sciences example image: intestine

Εύκολη στην εγκατάσταση και βολική στη χρήση της

Η κάμερα **OLYMPUS Digital Camera LC30** μπορεί να τοποθετηθεί γρήγορα κι εύκολα σε όλα τα φωτιζόμενα μικροσκόπια που είναι εξοπλισμένα με έναν τυπικό προσαρμογέα C-mount.

Η θύρα USB 2.0 διευκολύνει τη γρήγορη, ευέλικτη κι εύκολη σύνδεσή της με τον κεντρικό υπολογιστή της κλινικής ή έναν οποιοδήποτε φορητό υπολογιστή. Απαιτείται μόνο ένα καλώδιο USB 2.0 για τη μεταφορά δεδομένων υψηλής ταχύτητας και μία παροχή ρεύματος.

Η κάμερα **OLYMPUS Digital Camera LC30** λειτουργεί πλήρως μέσω των πλατφορμών απεικόνισης OLYMPUS Stream και cellSens. Αυτό σας διασφαλίζει ότι η φωτογραφική μηχανή είναι πλήρως αξιοποιήσιμη προσφέροντας αποδεδειγμένες λύσεις σε ένα ευρύ φάσμα αναγκών απεικόνισης, συμπεριλαμβανομένου του σχολιασμού της εικόνας, της αρχειοθέτησης και της δημιουργίας αναφορών.



Microscope Digital Camera

OLYMPUS LC30

OLYMPUS[®]

Your Vision, Our Future

Ισχυρή κι Ευέλικτη

Η κάμερα **OLYMPUS Digital Camera LC30** είναι εξοπλισμένη με πανίσχυρο chip CMOS 3.1 Megapixel για εξαιρετική ποιότητα εικόνας. Έχοντας δυνατότητα ευρείας διακύμανσης των συνθηκών φωτισμού, η κάμερα μπορεί εύκολα να προσαρμοστεί σε διάφορες συνθήκες, με ευελιξία όσον αφορά κυρίως τους χρόνους έκθεσης αλλά και διάφορες άλλες λειτουργίες ώστε να δημιουργήσει λεπτομερείς και δυναμικές εικόνες.

Υψηλή ταχύτητα καρέ εικόνων (High Frame Rates)

Χάρη στα υψηλά ποσοστά καρέ, η κάμερα **OLYMPUS Digital Camera LC30** διευκολύνει την «πλοήγηση» στο δείγμα και την εστίαση στις περιοχές ενδιαφέροντος.

Η λειτουργία "binning" 3x παρέχει 37 εικόνες ανά δευτερόλεπτο (fps) στα 680 x 512 pixels [μπορεί να φτάσει μέχρι και 49 καρέ το δευτερόλεπτο (fps) στα 508 x 384 pixels] καθιστώντας την παρατήρηση των δειγμάτων ομαλή και βολική.

Η λειτουργία "binning" 2x επιτρέπει τη λήψη 28 εικόνων ανά δευτερόλεπτο (fps) στην ανάλυση 1.024 x 768 pixels εξασφαλίζοντας γρήγορη και ακριβή εστίαση.

Στην πλήρη ανάλυση των 3.1-megapixel, η κάμερα **OLYMPUS Digital Camera LC30** παρέχει ακόμα και 10 εικόνες ανά δευτερόλεπτο.

Ακρίβεια του πραγματικού χρώματος (True Color Accuracy)

Το χρώμα είναι ένα από τα βασικά κριτήρια για τη διαφοροποίηση των χαρακτηριστικών ενός δείγματος. Η ακριβής αναπαραγωγή και καταγραφή των χρωμάτων είναι ύψιστης σημασίας για όλα τα συστήματα απεικόνισης ενός ψηφιακού μικροσκοπίου.

Η λειτουργία διόρθωσης του χρώματος σε «πραγματικό», η οποία μάλιστα είναι κατοχυρωμένη με σχετικό δίπλωμα ευρεσιτεχνίας από την **OLYMPUS** η οποία τη δημιούργησε, χρησιμοποιεί προφίλ ICC βαθμονομημένα με ακρίβεια, με σκοπό την καλύτερη αναπαραγωγή των χρωμάτων. Αυτή η μοναδική και προηγμένη τεχνική λειτουργεί σε πραγματικό χρόνο ώστε να διασφαλίσει την άριστη πιστότητα χρώματος με την υψηλότερη δυνατή ταχύτητα, αποφεύγοντας την εκ των υστέρων ανάγκη για διόρθωση της λαμβανόμενης εικόνας.

Τεχνικά χαρακτηριστικά της ψηφιακής κάμερας **OLYMPUS Digital Camera LC30**

Image Sensor	Color CMOS
Sensor Size	1/2 inch (6.55 mm x 4.92 mm)
Resolution (max.)	2048 x 1532 pixels
Pixel Size	3.2 x 3.2 μm
Binning	2x, 3x, 4x
A/D Converter (Bit Depth)	10 bits
Exposure Times	57 μs - 750 msec
Live Frame Rates	10 fps at 2,048 x 1,532 pixels (@ full resolution) 28 fps at 1,024 x 768 pixels (@ binning 2x) 37 fps at 680 x 512 pixels (@ binning 3x) 49 fps at 508 x 384 pixels (@ binning 4x)
Data Transfer	USB 2.0
Partial Readout	✓ (in software)
Remark	Easy installation. Convenient USB interface. High frame rate at full resolution. Accurate color reproduction.
Color Profiles	Olympus real-time ICC color profiles
PC control	✓ (32 bit and 64 bit)

Operating System	Windows 10 (32-bit or 64-bit). Windows 8/8.1 (32-bit or 64-bit). Windows 7 (32-bit or 64-bit). Ultimate / Enterprise / Business / Home-Premium.
Mount	C-mount
Dimensions (H × W × D)	48.6 mm × 44 mm × 31 mm
Weight	Approx. 41 g (approximately)