

RWD

NEO

R660

Ολοκληρωμένη Μηχανή Αναισθησίας

Πέρα από την απλή Αναισθησία, ο Φύλακας της ζωτικής αναπνοής

RWD Life Science





Τι κάνει την R660 διαφορετική?





Πέρα από την απλή Αναισθησία, ο Φύλακας της ζωτικής αναπνοής

Κατασκευασμένη για **αξιοπιστία, ακρίβεια και ασφάλεια των ασθενών**, η R660 παρουσιάζει το μέλλον, φέρνοντας την έξυπνη αναισθησία υψηλής ποιότητας σε κάθε κλινική

- Άνετος αερισμός
- Λογική “One” – Όλα σε ένα
- Οθόνη αφής 10.1”
- Έξυπνες προεπιλογές

Ροόμετρο O₂

- Έλεγχος της ροής O₂

Μανόμετρο Πίεσης

- Συνεχής παρακολούθηση της πίεσης των αεραγωγών και για τα δύο κυκλώματα

APL valve

- με κλίμακα
- με γρήγορη απόφραξη

Κάνιστρο CO₂

- Απορροφά το CO₂ (σύστημα αναπνοής)
- Κάνιστρο CO₂ σε ράγα

Εξαερωτήρας

- Ελέγχει τη συγκέντρωση αναισθησίας
- Υγρά αναισθητικά εξατμίζονται
- Κάθε αναισθητικό αέριο χρειάζεται άλλο εξαερωτήρα

Σύστημα κυκλώματος

- Χορηγεί αναισθητικό στον ασθενή
- Rebreathing & non-rebreathing

Διακόπτης κυκλώματος

- Ένας διακόπτης για εναλλαγή μεταξύ κυκλωμάτων (rebreathing & non-rebreathing).



Quick oxygen button

- Έναρξη με ένα πάτημα για γρήγορο flushing οξυγόνου, ταχύτητα ροής έως 10-15 λίτρα/λεπτό (με φιάλη οξυγόνου)

Σύστημα αναπνευστήρα

- 2 διαφορετικά μεγέθη bellows, για ζώα με βάρος από 0.4kg έως 150Kg

Διακόπτης μηχανικού/χειροκίνητου αερισμού

- Γρήγορη εναλλαγή μηχανικού / χειροκίνητου αερισμού σχεδιασμός με διακλαδωτήρα



Παρακολούθηση Side-stream EtCO2

Μεγάλη οθόνη αφής 10.1" touch screen

+σχεδιασμός για γρήγορο και απλο χειρισμό

Διακόπτης έναρξης λειτουργίας

- Κρατήστε 3" για on ή off

Πλήκτρο HOLD

- Πλήκτρο Inspiratory hold για λήψεις ακτινογραφίας ή συρραφή στήθους



Οθόνη αφής 10.1"

Έξυπνη διαδραστική οθόνη αφής 10.1",
Παρέχει στους κτηνιάτρους την απόλυτη οπτική &
λειτουργική εμπειρία. Είναι καθαρά ορατό από
απόσταση έως και 2 μέτρων

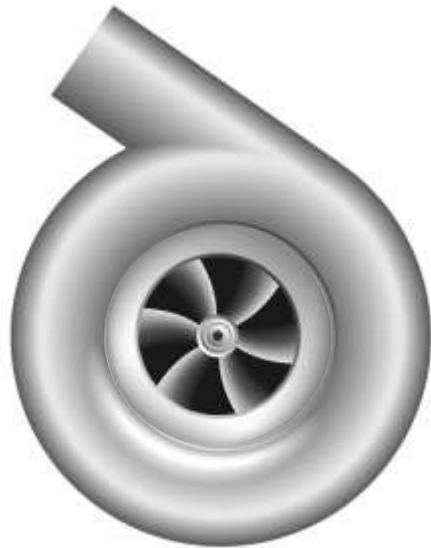
Η μεγαλύτερη της αγοράς!



Λογική “One”

- APL αποκλεισμός με ένα πάτημα.
- Κύκλωμα RB και NRB με ένα διακόπτη επιλογής.
- Τα συστήματα διπλού κυκλώματος παρακολουθούνται από ένα μανόμετρο.
- Ένας διακόπτης εναλλαγής μεταξύ μηχανικού και χειροκίνητου αερισμού





Σύστημα τουρμπίνας ιατρικού τύπου υψηλής ποιότητας

Δεν απαιτείται αέριο μετάδοσης (Drive gas) ,

Πιο οικονομικό, αποδοτικό και βολικό σύστημα

Λύνει το πρόβλημα υπερβολικής κατανάλωσης οξυγόνου που βλέπουμε στους παραδοσιακούς κτηνιατρικούς αναπνευστήρες

- Διάρκεια ζωής **>18,000 hours**





Τηλεχειριστήριο για το CT room

Κατά τη διάρκεια μιας αξονικής τομογραφίας του θώρακα ή της κοιλιάς, το ζώο πρέπει να κρατήσει την αναπνοή του. Οποιαδήποτε κίνηση, συμπεριλαμβανομένης της αναπνοής και των κινήσεων του σώματος, μπορεί να προκαλέσει τεχνουργήματα (artifacts). Αυτή η λειτουργία βοηθά στη λήψη εικόνων υψηλής ποιότητας.



Συνιστάται η διατήρηση **3 έως 5 κύκλων αναπνοής** κατά τη χρήση της παύσης εισπνοής.
(Υπολογίζεται με βάση τον ρυθμό αναπνοής, εάν ο ρυθμός αναπνοής μπορεί να είναι μόνο 12 φορές/λεπτό, δηλαδή, κάθε κύκλος αναπνοής είναι 5 δευτερόλεπτα, τότε 3 έως 5 κύκλοι αναπνοής είναι **15 έως 25 δευτερόλεπτα**)
Αυτή η διάρκεια βασικά δεν θα προκαλέσει ασφυξία στο ζώο.

Τέσσερα Modes αναπνοής σε όλα τα μοντέλα

VS, VCV, PCV, και SIMV modes σε όλα τα μοντέλα, για μείωση της αναπνευστικής αντίστασης και υποστήριξη πολλαπλών τύπων χειρουργικών επεμβάσεων.



Διπλά bellows

Μικρό bellow: 0-300ml, για ζώα κάτω από 20kg

Μεγάλο bellow: 300-1500ml, για ζώα μεταξύ 20kg και 150kg



Λειτουργία παρακολούθησης Sidestream EtCO₂ (R660-Pro)

Το EtCO₂ περιγράφεται συχνά σαν «το ζωτικό σημάδι αερισμού».

Η παρακολούθηση του Η παρακολούθηση του EtCO₂ μπορεί να αντικατοπτρίζει ταυτόχρονα τον πνευμονικό αερισμό και την πνευμονική ροή αίματος, βοηθώντας τους κτηνιάτρους να αναγνωρίζουν έγκαιρα προβλήματα στον αερισμό των ζώων.

EtCO₂ σε ξύπνιο ζώο 35-45mmHg

EtCO₂ σε στάδιο αναισθησίας είναι αποδεκτό 30-55mmHg

EtCO₂ < 30mmHg

- Υπεραερισμός
- Μειωμένη καρδιακή παροχή
- Καρδιοπνευμονική ανακοπή

EtCO₂ > 55mmHg

- Ανεπαρκής αερισμός
- Αυξημένος μεταβολισμός
- Υποτροπή

Διάγραμμα Πίεσης - χρόνου

Κυματομορφή EtCO₂

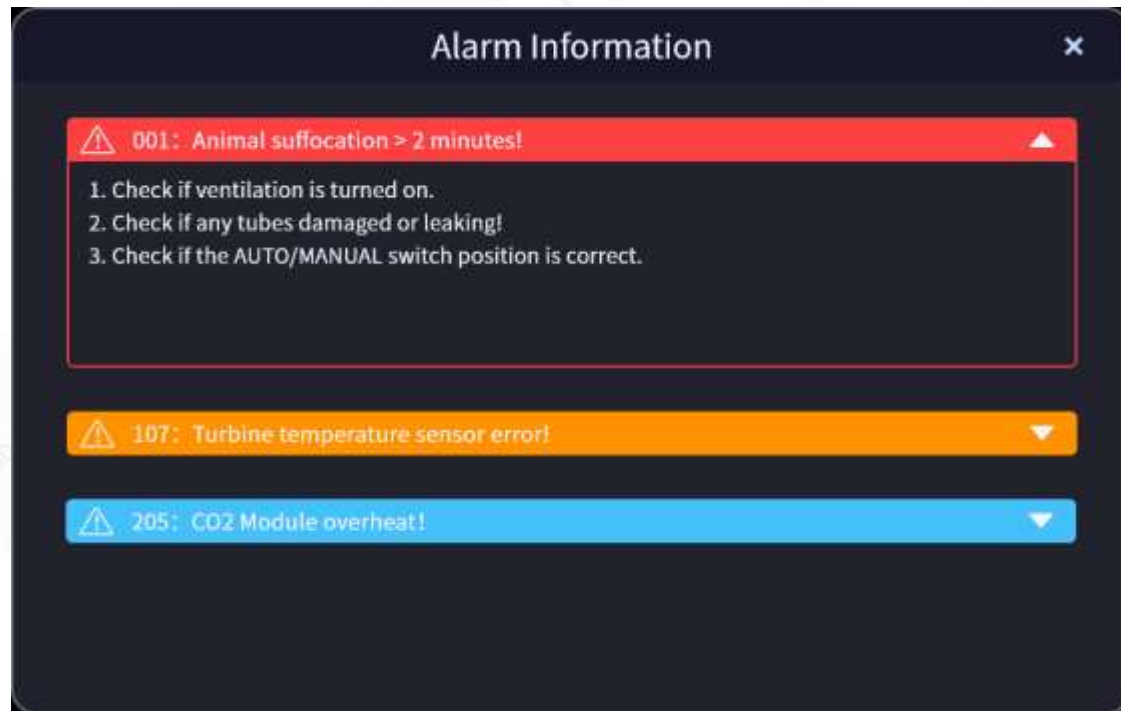


Απεικόνιση αναπνευστικών παραμέτρων σε πραγματικό χρόνο

Συνεχής παρακολούθηση του αερισμού και της αναπνευστικής κατάστασης των ζώων

Μέσω της κύριας οθόνης αφής, όλες οι παράμετροι όπως η πίεση των αεραγωγών, ο όγκος στο τέλος της εκπνοής και ο λεπτός αερισμός με μια ματιά

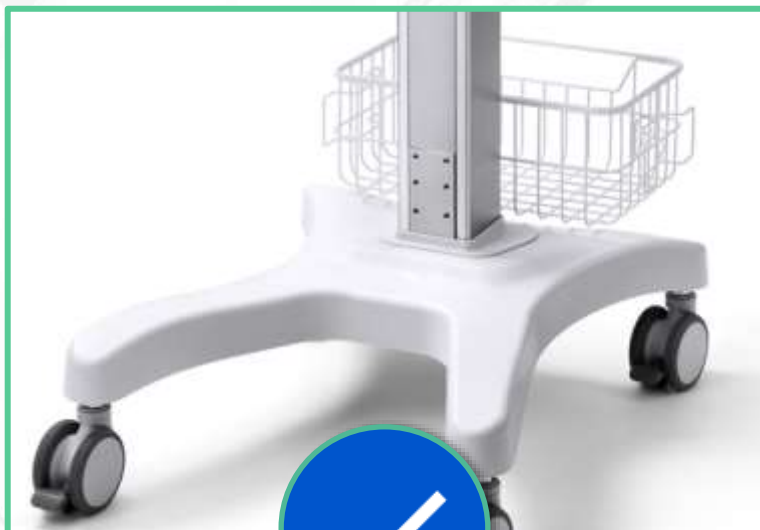
Ενσωματωμένοι πολλαπλοί συναγερμοί & οδηγίες χειρισμού



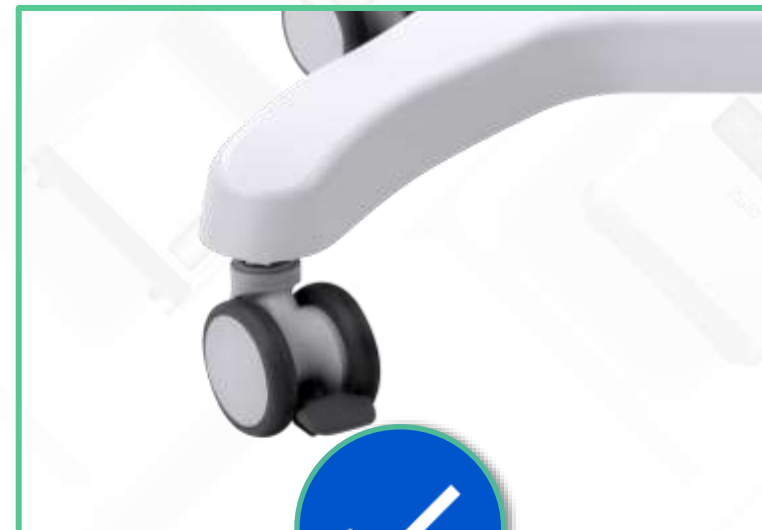
Το σύστημα διαθέτει πολλαπλούς ενσωματωμένους συναγερμούς και παρέχει σαφείς και **συγκεκριμένες οδηγίες αντιμετώπισης**, οι οποίες βοηθούν τους κτηνιάτρους να επιλύουν γρήγορα προβλήματα χωρίς να πανικοβάλλονται ή να αναστατώνονται.



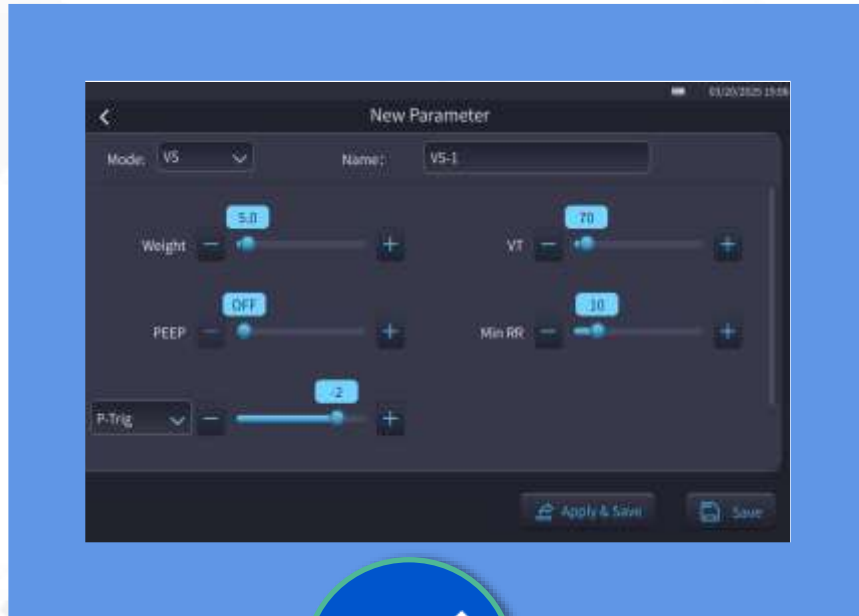
Λαβή
Για εύκολη μετακίνηση



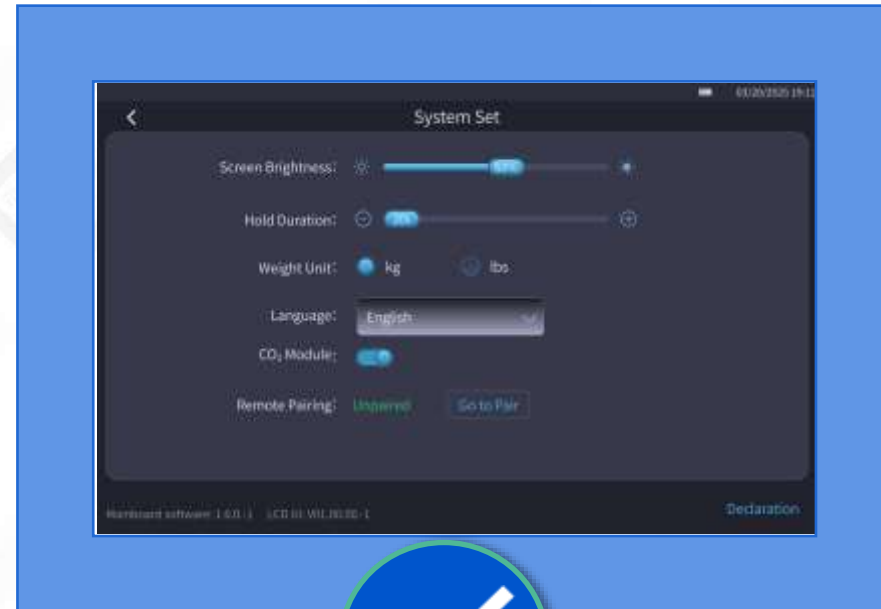
Καλάθι αποθήκευσης
Βολική αποθήκευση



Τροχοί με φρένο 3 ιντσών
για ευελιξία, σταθερότητα και
ευκολία στην κίνηση



Επιλέξτε(click) / ή μετακινήστε την μπάρα για να ρυθμίσετε την τιμή, ή χρησιμοποιήστε το κουμπί ελέγχου για να ρυθμίσετε την παράμετρο.



Δύο επιλογές για μονάδα βάρους του ζώου και τρεις επιλογές γλώσσας.

No	Date & Time	Mode	Et/Fi(mmHg)	FEAR(cmH2O)	PEEP(cmH2O)	Vt
1	03/20/2025 18:04:30	PCV	0/0	0	3	
2	03/20/2025 18:02:30	VS	0/0	4	4	



Εως **1,000** αρχεία μπορούν να αποθηκευθούν. Τα παλαιότερα στοιχεία διαγράφονται αυτόματα μόλις ξεπεράσετε τα 1000 αρχεία.

No	Item	Alarm Time	Clear Time
1	105: Low EtCO ₂	03/20/2025 18:05:06	03/20/2025 18:05:21
2	105: Low EtCO ₂	03/20/2025 18:04:36	03/20/2025 18:05:02
3	105: Low EtCO ₂	03/20/2025 18:04:11	03/20/2025 18:04:32
4	105: Low EtCO ₂	03/20/2025 18:01:56	03/20/2025 18:04:00
5	105: Low EtCO ₂	03/20/2025 18:02:36	03/20/2025 18:02:41
6	105: Low EtCO ₂	03/20/2025 18:02:26	03/20/2025 18:02:31
7	Fresh gas is not turned off	03/20/2025 17:57:31	
8	Fresh gas is not turned off	03/20/2025 17:48:07	/
9	Fresh gas is not turned off	03/20/2025 17:47:25	/



Έως **200** μηνύματα συναγερμού μπορούν να αποθηκευτούν. Τα παλαιότερα στοιχεία διαγράφονται αυτόματα μόλις ξεπεράσετε τα 200 μηνύματα.

Parameters	Data
Width × Depth × Height (including mobile stand)	≤541×354×1557mm
Weight (including bellows assembly)	≤37kg
touchscreen	10.1-inch screen, screen pixels: 1028×800
Battery operating time	In VCV mode, with a tidal volume of 80 ml, a respiratory rate of 12, and an inspiratory-expiratory ratio of 1:2, the ventilation can last at least 3 hours for an animal weighing 8 kg.(5000mAh)

Ventilation parameters	Setting Range
Weight Range	0.4~150kg
Peak airway pressure	5~50 cmH2O
Respiratory rate	2~60 bpm
I/E ratio	1:1.0~1:4.0
Tidal volume	4~1500ml
Trigger pressure	-10 cmH2O~-0.2 cmH2O
Trigger flow rate	0.2L/min~15.0L/min
PEEP	3~20 cmH2O
Support pressure (only SIMV has this parameter)	3~50 cmH2O

Μοντέλο	Χαρακτηριστικά	Διαφορές
R660-IE	Τέσσερα Modes Αερισμού	
R660-Pro-IE	Τέσσερα Modes Αερισμού	ETCO2 και Remote HOLD



Τι περιέχει η συσκευασία

Model Name:
R660-IE
R660-Pro-IE

Configuration	Packing box	Description	model	quantity
Standard	Packing box 1	R660 anesthesia machine	/	1
		Isoflurane dosing adapter		1
		Reusable Non-latex Breathing Bag - 0.5L	R600-NL-0.5L	1
		Reusable Non-latex Breathing Bag - 1L	R600-NL-1L	1
		Reusable Non-latex Breathing Bag - 2L	R600-NL-2L	1
		Anesthesia breathing circuit-center branch tube- 22mm(M)/15mm(F), 1.5m	R-BC-DL	1
		Mapleson F-type non-rebreathing circuit (Jakson-Rees) - English	R-NBC-F(JR)	1
		Bellows-ID 22.0mm, L1.2m	R-CT-18	1
		Bellows cover assembly 0-300ml		1
		Bellows cover assembly 300-1500ml		1
		R660 trolley connector	R660-CP	1
		3m power cord - X-mark		1
		Gas filter tank - large	R510-31	1
		Endotracheal tube (1 set)	R600-ET	1
	Oxygen connecting pipe-2*9/16 union/2m	/	1	
	V60 straight connector (only R660-pro standard)	R420-VJ	1	
	Ventilator EtCO2 sampling tube (only R660-pro standard)	R420-SL	1	
	Ventilator EtCO2 dehydration cup (only R660-pro standard)	R420-WT	1	
	Wireless Hold remote control (only R660-pro standard)	R420-WB	1	
	Packing box 2	R660 Anesthesia Machine-Mobile Base	R660-TR	1
Installation tools (1 set)		/	1	
Filter tank bracket		R650-FH	1	
Storage basket		R650-SB	1	

Τι κάνει την R660 διαφορετική

RWD

- **Ολοκληρωμένος σχεδιασμός**, τουρμπίνα μετάδοσης υψηλής απόδοσης, 4 modes αναπνοής, προαιρετικά ETCO2 και τηλεχειριστήριο
- Κάθε εξαερωτήρας ελέγχεται πριν φύγει απο το εργοστάσιο με μηχανήματα επιστημονικού ελέγχου και συνοδεύεται απο εξατομικευμένη αναφορά.
- **Προστασία Υπερπίεσης**: Βαλβίδα APL + περιοριστής συστήματος αναπνοής/ συστήματος αερισμού
- **Λογική με ένα πλήκτρο**: Ενα πλήκτρο για αλλαγή κυκλώματος, βαλβίδα APL με λειτουργία «ενός πλήκτρου», ένα πλήκτρο για αλλαγή μηχανικού / χειροκίνητου αερισμού
- **Διαδραστική λειτουργία**: Οθόνη αφής **10.1"** ultra-clear, **έλεγχος ακριβείας έξυπνων παραμέτρων**
- **Έγχρωμο μανόμετρο πίεσης αεραγωγών**, Οι αλλαγές της πίεσης των αεραγωγών είναι σαφώς διακριτές, υποστηρίζοντας αναπνευστικά κυκλώματα κυκλοφορίας και μη κυκλοφορίας
- **Εξοικονόμηση Χώρου**, Ενσωματωμένη εγκατάσταση monitor, συμπιεστή οξυγόνου και λοιπού εξοπλισμού





RM800 Monitor

R660 Αναισθητική μηχανή

ROC-5A Συμπυκνωτής Οξυγόνου



Σύγκριση χαρακτηριστικών : Mindray Veta5



VS



Brand		RWD		Mindray Veterinary Medical		
Mode		R660	R660-Pro	Veta 5 Basic	Veta 5 Professional	Veta 5 Premium
Screen size		10.1	10.1	8	8	8
Vaporizer	Dosing method	Easy fill/Key fill	Easy fill/Key fill	pourfill/Key fill	pourfill/Key fill	pourfill/Key fill
Flow Meter	Oxygen flow meter	√	√	√	√	√
	Air flow meter	Optional	Optional	Optional	Optional	Optional
Ventilation mode	PCV	√	√	√	√	√
	VCV	√	√	×	√	√
	VS	√	√	√	√	√
	SIMV	√	√	×	√	√
	Manual ventilation mode	√	√	√	√	√
Smart Parameters		√	√	√	√	√
Color Airway Pressure Gauge		√	√	×	×	×
Airway pressure gauge monitoring range		Both	Both	Only Rebreathing circuit		
CO2 Monitoring		×	√	×	×	√
Inspiratory hold function		√	√	√	√	√
Remote controlled inspiratory hold		×	√	×	×	×
Turbine drive		√	√	√	√	√

Μοντέλα Αναισθητικών Μηχανών RWD

RWD

