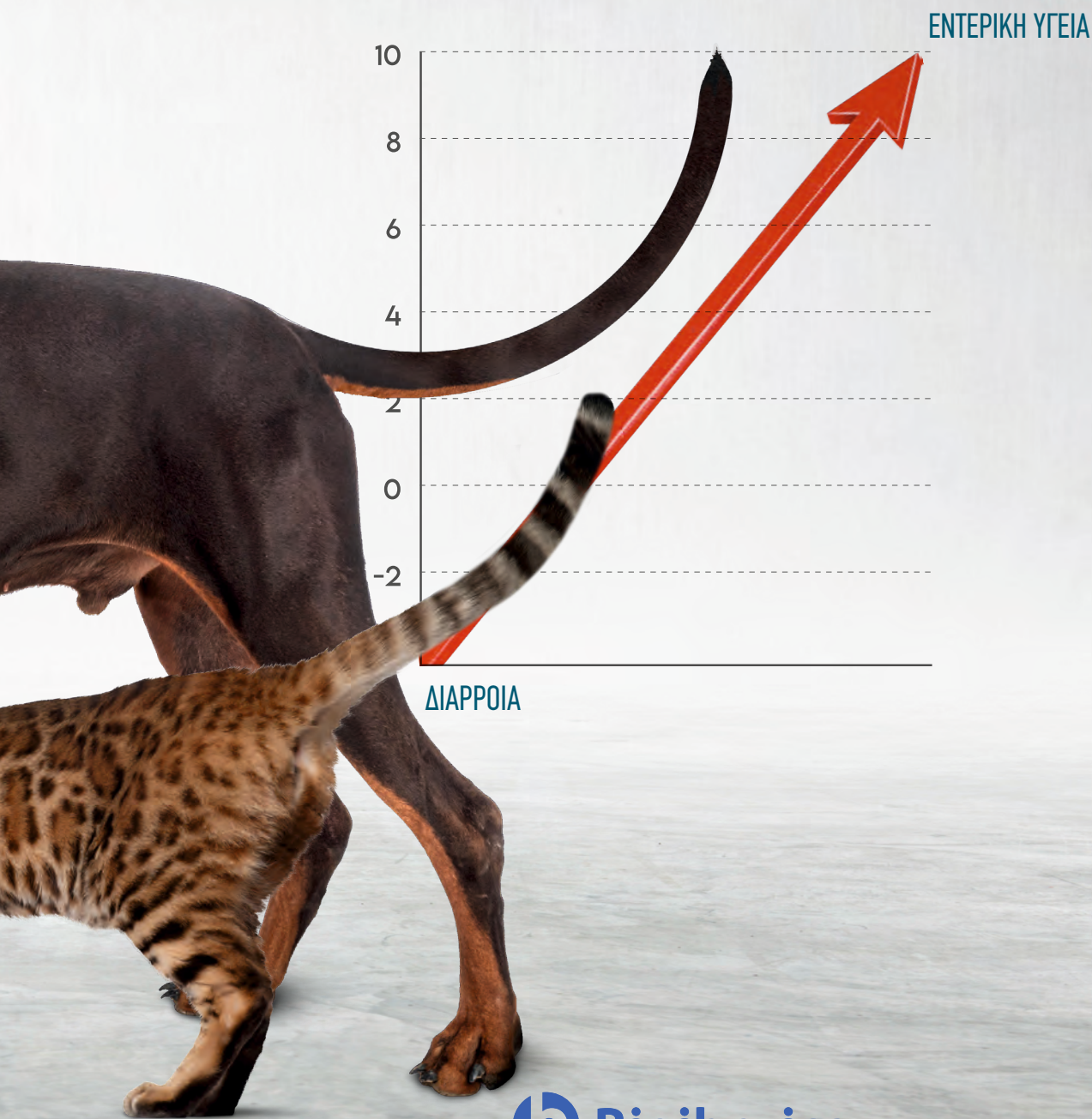


**Pro**enteric<sup>®</sup>  
ADVANCED

Entero**chronic**<sup>®</sup>

Χαρούμενες ουρές 



# “ΟΛΕΣ ΟΙ ΔΙΑΡΡΟΙΕΣ ΔΕΝ ΕΙΝΑΙ ΙΔΙΕΣ”

- Οξεία διάρροια
- Συνήθως διαρκεί λίγες ημέρες

## ΤΙ ΧΡΕΙΑΖΕΣΑΙ:

- Γρήγορη εξάλειψη της διάρροιας.
- Αποκατάσταση της ισορροπίας της εντερικής μικροχλωρίδας.
- Υποστήριξη της φυσιολογικής λειτουργίας του εντερικού ανοσοποιητικού συστήματος

- Παρατεταμένη ή επαναλαμβανόμενη διάρροια.
- Φούσκωμα.
- Πεπτικές διαταραχές.
- Στρες.
- Αλλαγές διατροφής.
- Θεραπεία με αντιβιοτικά.
- Χρόνια διάρροια.

## ΤΙ ΧΡΕΙΑΖΕΣΑΙ:

- Επαναφορά της εντερικής λειτουργίας.
- Ενίσχυση ανοσοποιητικού συστήματος. Εξάλειψη της βραχυπρόθεσμης/ μεσοπρόθεσμης διάρροιας.





“**ΜΙΑ ΛΥΣΗ ΓΙΑ ΚΑΘΕ ΠΕΡΙΠΤΩΣΗ,  
ΤΩΡΑ ΑΚΟΜΑ ΚΑΛΥΤΕΡΗ**”

**Proenteric<sup>®</sup>**  
**ADVANCED**

**ΝΕΑ ΣΥΝΘΕΣΗ ΚΑΙ ΜΟΡΦΗ**

**ΤΟ ΣΥΜΒΙΟΤΙΚΟ που παρέχει  
ΜΕΓΙΣΤΗ ΤΑΧΥΤΗΤΑ**

**ΝΕΑ  
αποκλειστική  
συσκευασία  
ΓΙΑ ΓΑΤΕΣ**



**Συσκευασίες:**

**Εύγευστη πάστα σε σύριγγα 15ml & 30 ml**

**Enterochronic<sup>®</sup>**

**ΝΕΑ ΣΥΝΘΕΣΗ!**

**ΤΟ ΜΕΤΑΒΙΟΤΙΚΟ ΠΟΥ ΒΟΗΘΑ  
ΣΤΗΝ ΔΙΑΤΗΡΗΣ ΤΗΣ ΣΩΣΤΗΣ  
εντερικής λειτουργίας**



**Συσκευασίες:**

**Κουτιά με 30 & 60 φακελάκια εύγευστης σκόνης**

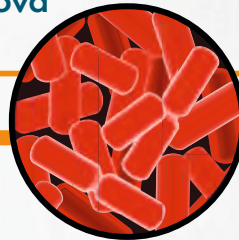


# Proenteric<sup>®</sup> ADVANCED

## Το συμβιοτικό που παρέχει μέγιστη ταχύτητα:

### ΠΡΟΒΙΟΤΙΚΟ ΚΑΤΩΧΥΡΩΜΕΝΟ ΣΤΗΝ Ε.Ε.

- Enterococcus faecium (NCIMB 10415) 4b1707:  
4b1707: 2.4 10<sup>8</sup> CFU/ml.
- Βοηθά στην διατήρηση των επωφελών επιπέδων  
χλωρίδας και απομακρύνει τα παθογόνα



### ΠΡΕΒΙΟΤΙΚΑ

- Μοναδικό μείγμα φρουκτοολιγοσακχαριτών (FOS)  
και ακακίας: (αραβινογαλακτάνες).
- Βοηθούν την ευεργετική χλωρίδα να αναπτυχθεί στο εγγύς  
και περιφερικό κόλον.



### ΠΗΚΤΙΝΗ

- Ρύθμιση περισταλσης:  
χαμηλότερη συχνότητα κενώσεων





# ΜΟΝΟ ΣΕ 2 ΜΕΡΕΣ<sup>1</sup>



## PSYLLIUM

- Οι φυτικές ίνες απορροφούν την περίσσεια νερού στη γαστρεντερική οδό και σχηματίζουν μια ζελατινώδη μάζα, ομαλοποιώντας την εντερική διέλευση.<sup>2</sup>



## ΔΕΣΜΕΥΤΙΚΟΙ ΠΑΡΑΓΟΝΤΕΣ

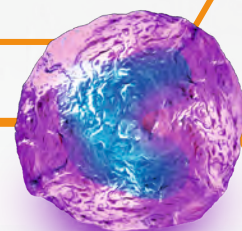
Συνδυασμός με διπλή απορρόφηση και προσρόφηση, για να βοηθηθεί ο σχηματισμός πιο συμπαγών κοπράνων:

- Μπετονίτης, που απορροφά περίσσειες υγρών στην γαστρεντερική οδό
- Καολίνη, που προσροφά βακτήρια, ιούς και εντεροτοξίνες.<sup>3</sup>



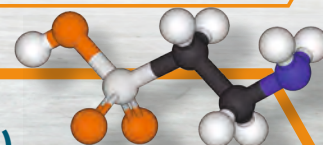
## Β-ΓΛΥΚΑΝΕΣ

- Βοηθούν την έμφυτη ανοσολογική απόκριση, δεσμευόμενες σε υποδοχείς ανοσοκυττάρων όπως τα μακροφάγα.<sup>4,5</sup>



## ΤΑΥΡΙΝΗ (Pro Enteric Advanced Γάτας)

- Απαραίτητο αμινοξύ στις γάτες, απαραίτητο για φυσιολογικές διεργασίες. Βρέθηκε σε χαμηλότερα επίπεδα σε γάτες με πεπτικά προβλήματα.



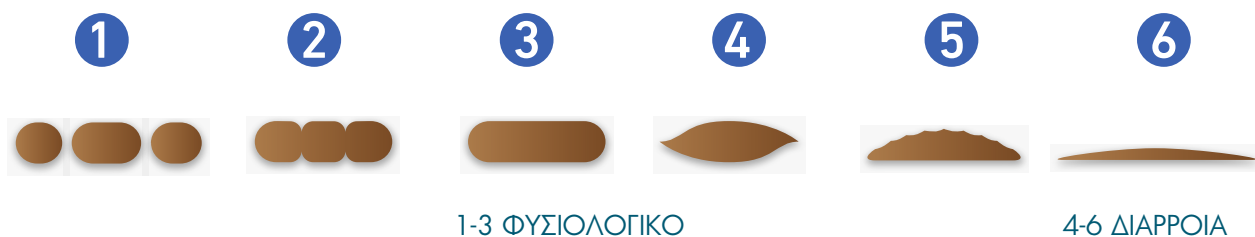
“  
Νέα μελέτη αποτελεσματικότητας **Proenteric<sup>®</sup>**  
**ADVANCED**  
”

148 σκύλοι  
με οξεία διάρροια

15 κλινικές  
σε Η.Β. & Ιρλανδία



Οι 148 σκύλοι έλαβαν σε τυχαία επιλογή  
**Proenteric<sup>®</sup>** **ADVANCED** ή εικονικό φάρμακο





## Το PRO ENTERIC ADVANCED μειώνει σημαντικά:

1 Την διάρκεια της διάρροιας κατά **39%**



εικονικό φάρμακο



day 1

day 2

day 3



**Proenteric**  
ADVANCED

\* κατά προσέγγιση διάρκεια διάρροιας

2 Τον αριθμό των σκύλων που χρειάστηκαν επιπλέον φαρμακευτική αγωγή



εικονικό φάρμακο



0%

5%

10%

15%

20%



**Proenteric**  
ADVANCED

Για το **92%** των σκύλων το **PRO ENTERIC ADVANCED** ήταν πολύ εύγευστο.

# Enterochronic®

## ΤΟ ΜΕΤΑΒΙΟΤΙΚΟ ΠΟΥ ΒΟΗΘΑ ΣΤΗΝ ΔΙΑΤΗΡΗΣΗ ΤΗΣ ΣΩΣΤΗΣ ΕΝΤΕΡΙΚΗΣ ΛΕΙΤΟΥΡΓΙΑΣ

### A- ΒΟΥΤΥΡΟΓΕΝΙΚΗ ΓΛΥΚΑΝΗ

- Νέο ανθεκτικό άμυλο που παράγει περισσότερο βουτυρικό όταν ζυμώνεται στον εντερικό σωλήνα.
- Το βουτυρικό είναι ένα μεταβιοτικό. Ως κύριο ενεργειακό υπόστρωμα των κολονοκυττάρων, διευκολύνει τη σωστή συντήρηση του εντερικού επιθηλίου.



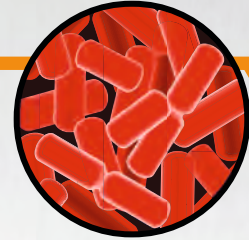


## ΘΕΙΙΚΗ ΧΟΝΔΡΟΙΤΙΝΗ (MPS PROTECT)

- Βλεννοπολυσακχαρίτης με θετική επίδραση στο εντερικό επίπεδο.<sup>6</sup>

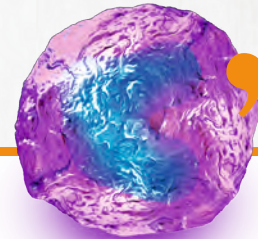
## ΠΡΕΒΙΟΤΙΚΑ

- Ολιγοσακχαρίτης μαννάνης (MOS)
- Βοηθά στην ανάπτυξη της ευεργετικής χλωρίδας και βελτίωση της επίδρασή της έναντι των παθογόνων μικροοργανισμών



## Β-ΓΛΥΚΑΝΕΣ

- Βοηθούν την έμφυτη ανοσολογική απόκριση, δεσμευόμενες σε υποδοχείς ανοσοκυττάρων όπως τα μακροφάγα.<sup>4,5</sup>



# “ ΝΕΑ ΕΠΙΣΤΗΜΟΝΙΚΑ ΔΕΔΟΜΕΝΑ **Enterochronic** ”

ΒΟΗΘΑ ΣΤΗ ΔΙΑΤΗΡΗΣΗ ΤΗΣ ΕΝΤΕΡΙΚΗΣ ΛΕΙΤΟΥΡΓΙΑΣ  
ΚΑΙ ΣΤΗ ΜΕΙΩΣΗ ΤΟΥ ΟΞΕΙΔΩΤΙΚΟΥ ΣΤΡΕΣ

Ambrosini YM, et al. Treatment With Hydrolyzed Diet Supplemented With Prebiotics and Glycosaminoglycans Alters Lipid Metabolism in Canine Inflammatory Bowel Disease. *Front. Vet. Sci.* 7:451 2020.

Μεταβολική ανάλυση δειγμάτων ορού σκύλων που έλαβαν μέρος σε κλινική δοκιμή στο VTH του Royal Veterinary College, στο Λονδίνο.

Το ENTERO CHRONIC παρέχει σημαντικό όφελος στους βιοδείκτες IBD (Φλεγμονώδης Νόσος του Εντέρου):

Μειώνει τη βλάβη του επιθηλίου: μειώνει τα επίπεδα των φωσφατιδυλοχολίνης και λυσοφωσφατιδυλοχολίνης.

• Προστατευτική επίδραση στο στρες με την μη αύξηση πουτρεσκίνης (που σχετίζεται με το οξειδωτικό στρες και το IBD σε σκύλους και ανθρώπους).

Segarra S, et al. Enhanced Gut Microbial Fermentation and Metabolism by Different Starch-Rich Products in a Canine Gastrointestinal Model. *ACVIM 2020.*

“



ΟΞΕΙΚΟ



ΒΟΥΤΥΡΙΚΟ



ΠΡΟΠΙΟΝΙΚΟ



pH

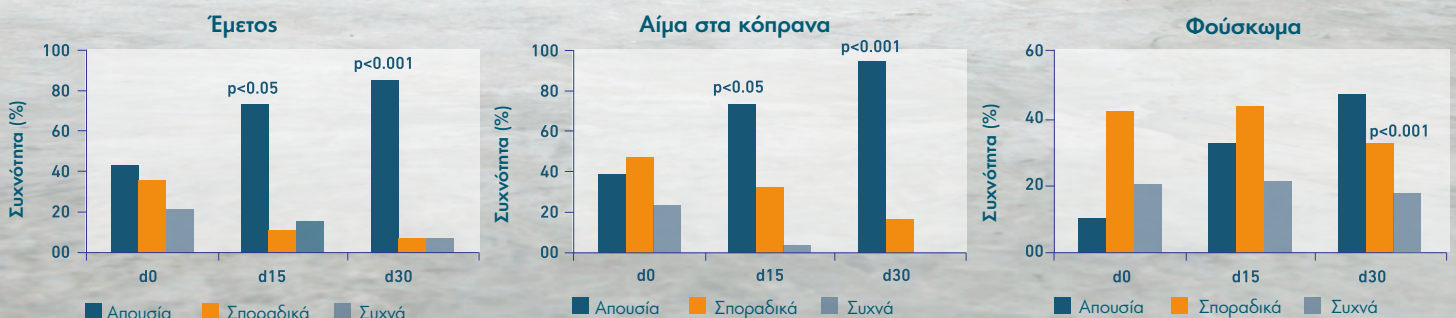


ΑΜΜΩΝΙΑΚΟ

ΠΤΗΤΙΚΑ ΛΙΠΑΡΑ ΟΞΕΑ

”

Sellés M, et al. Efficacy of Entero-chronic® in dogs with chronic enteropathies: A prospective observational study. *KLEINTIERMEDIZIN 1-2011*





# ΠΩΣ ΧΟΡΗΓΕΙΤΑΙ

**Proenteric**<sup>®</sup>  
ADVANCED



Χορήγηση από το στόμα, 2 φορές την ημέρα, για 3 ημέρες

Γάτες και σκύλοι	<5 kg	1 ml
Γάτες και σκύλοι	5-10 kg	2 ml
Σκύλοι	10-30 kg	4 ml
Σκύλοι	>30 kg	5 ml

**Enterochronic**<sup>®</sup>



Χορηγείται με επίπαση στην τροφή, ακολουθώντας τις οδηγίες:

Φούσκωμα	7-15 ημέρες
Στρες	7-15 ημέρες
Αλλαγή τροφής	7-15 ημέρες
Θεραπεία με αντιβιοτικά	όσο η διάρκεια της θεραπείας με αντιβιοτικά και συνέχιση για 7-15 ημέρες ακόμη
Επαναλαμβανόμενη διάρροια	Το λιγότερο 30 ημέρες
Χρόνια διάρροια	Το λιγότερο 30 ημέρες



**b Bioiberica**  
Taking life science further

- 1- Nixon SL, Rose L, Muller AT. Efficacy of an orally administered anti-diarrheal probiotic paste (Pro-Kolin Advanced) in dogs with acute diarrhea: A randomized, placebo controlled, double-blinded clinical study. *J Vet Intern Med.* 2019; 33:1286–1294. <https://doi.org/10.1111/jvim.15481>
- 2- Mehmood MH, Aziz N, Ghayur MN, Gilani A-H. Pharmacological basis for the medicinal use of Psyllium husk (Ispaghula) in constipation and diarrhea. *Dig Dis Sci [Internet].* 2011;56(5):1460-1471.
- 3- Pieszka M, Łuszczynski J, Hedrzak M, Goncharova K, Pierzynowski SG. The efficacy of kaolin clay in reducing the duration and severity of “heat” diarrhea in foals. *Turkish J Vet Anim Sci [Internet].* 2016;40(3): 323-328.
- 4- Haladová E, Mojžišová J, Smrčo P et al. Immunomodulatory effect of glucan on specific and nonspecific immunity after vaccination in puppies. *Acta Vet Hung* 2011; 59(1): 77-86.
- 5- Stuyven E, Verdonck F, Van Hoek I et al. Oral administration of beta-1,3/1,6-glucan to dogs temporarily changes total and antigen-specific IgA and IgM. *Clin Vaccine Immunol* 2010; 17(2): 281-285.
- 6- Du Souich et al. Immunomodulatory and anti-inflammatory effects of chondroitin sulphate. *J Cell Mol Med* 2009 Aug;13(8A):1451-63.
- 7- Ambrosini YM, et al. Treatment With Hydrolyzed Diet Supplemented With Prebiotics and Glycosaminoglycans Alters Lipid Metabolism in Canine Inflammatory Bowel Disease. *Front. Vet. Sci.* 7:451 2020.
- 8- Segarra S et al. Enhanced Gut Microbial Fermentation and Metabolism by Different Starch-Rich Products in a Canine Gastrointestinal Model. *ACVIM 2020*
- 9- Sellés M, et al. Efficacy of Entero-chronic® in dogs with chronic enteropathies: A prospective observational study. *KLEINTIERMEDIZIN* 1-2011

